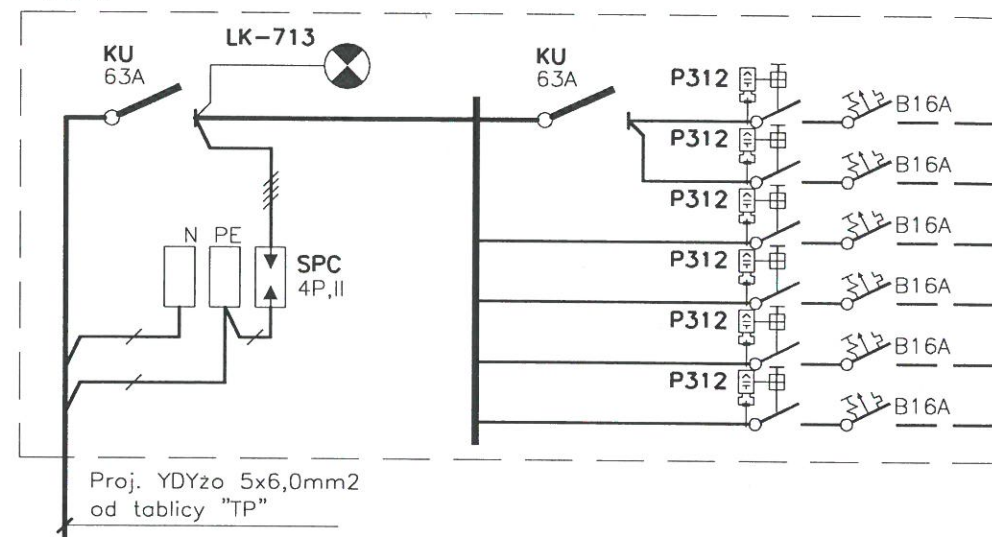


# SCHEMAT POŁĄCZEŃ TABLICY "TK"

## PIĘTRO – ZASILANIE SPRZĘTU KOMPUTEROWEGO

"TK"



proj. YDYpzo 3x2,5 mm2, gn. 230V, proc. komp. 104 – ściana z oknami	K (6 szt.)
proj. YDYpzo 3x2,5 mm2, gn. 230V, proc. komp. 104 – ściana z drzwiami	K (6 szt.)
proj. YDYpzo 3x2,5 mm2, gn. 230V, pom. 102, 106, 107	K (4 szt.)
proj. YDYpzo 3x2,5 mm2, gn. 230V, pom. 101, 112, 113	K (4 szt.)
proj. YDYpzo 3x2,5 mm2, gn. 230V, parter pom. 15, 16, 17	K (3 szt.)
proj. YDYpzo 3x2,5 mm2, gn. 230V, pom. 5, 19, 20	K (3 szt.)

### UWAGA:

1. Tablicę "TK" wykonać naścienną o ilości modułów 36M. Typ rozdzielnic RN-3x12, stopień ochrony IP55, IK07, wymiary 501mm. dł. x 312mm. szer. x 101mm. głębokości. Obudowa z izolacyjnego tworzywa uderzoodpornego i trudnopalnego. Kolor szary lub biały. Dolna krawędź tablicy od podłogi ~1,6m.
2. Osprzęt w tablicy montować na wspornikach montażowych TH.
3. Po zakończeniu prac montażowych w tablicy opisać przeznaczenie obwodów.

### OZNACZENIA – WYPOSAŻENIE TABLICY:

- Rozłącznik z pokrętkiem KU363, 4-półowy, 63A
- Ogranicznik przepięć jednostopniowy SPC/3+1, II
- Wyłącznik różnicowo i nadmiarowo-prądowy P312, 30mA, 1~
- Lampki sygnalizacyjne kontroli napięcia LK-713

BIURO PROJEKTÓW I USŁUG POMIAROWYCH <b>"BUDOPROJEKT"</b> ul. B. Śmiałego 6, Konin, tel/fax (0-63) 245 07 08 e-mail: budoprojekt.zbigniew.wroblewski@wp.pl		
INWESTOR	Gmina Stare Miasto 62-571 Stare Miasto, ul. Główna 16B	
OBIEKT	Montaż instalacji elektrycznej wraz z wymianą instalacji oświetlenia ewakuacyjnego w budynku Szkoły Podstawowej w Starym Mieście	DATA <b>05/2021</b>
ADRES	62-571 Stare Miasto ul. Szkolna 11	SKALA ---
TREŚĆ	Schemat tablicy "TK"	NR RYS <b>E/8</b>
PROJEKTOWAŁ	inż. Zbigniew Wróblewski Upr. Nr GT 8346/II/10/76 specj. instal. inżynierska w zakresie instalacji elektrycznych	